



Ziełnia
Wałbrzyska



POWIAT WAŁBRZYSKI





Dworzysko położone jest w spokojnej, cichej okolicy otoczonej łąkami i lasami, ale równocześnie w niedalekiej odległości od centrum uzdrowskiej części miasta.

Kompleks tworzą: wielokrotnie nagradzana Restauracja Babinicz z wybitnym Szefem Kuchni Wojciechem Harapkiewiczem (m.in. 2 czapki w Żółtym Przewodniku Gault & Millau Polska), komfortowy hotel z urokliwymi pokojami, stadnina koni z ujeżdżalnią, Chata Grillowa oraz wypożyczalnia rowerów. W obiekcie funkcjonuje także urokliwa kawiarnia z biblioteczką, w której przygotowywane są aromatyczne kawy, domowe ciasta, desery oraz lunchy. Wszystko to tworzy ciepłą rodzinną atmosferę, w której dobrze czują się zarówno goście biznesowi, jak i rodziny z dziećmi.

Sercem Kompleksu jest niewątpliwie Restauracja Babinicz, gdzie króluje dzicyzna oraz dania kuchni polskiej inspirowane tradycjami naszego kraju i regionu. Wszystko na najwyższym mistrzowskim poziomie. Amatorzy sztuki kulinarnej mogą wziąć udział w pokazach live cooking i wyjątkowych profesjonalnych warsztatach kulinarnych prowadzonych przez samego Szefa Kuchni Wojciecha Harapkiewicza. Odbywają się tu także Kolacje Mistrzów z udziałem najlepszych Szefów Kuchni z Polski i zagranicy oraz ogólnopolskie konkursy kulinarne.

Dworzysko to idealne miejsce na organizację imprez rodzinnych, okolicznościowych i plenerowych, a także konferencji, szkoleń i spotkań biznesowych. Do dyspozycji Gości są 3 sale restauracyjne, luksusowy namiot weselny z zapleczem kuchennym oraz chata grillowa.



58-310 Szczawno-Zdrój
Al. Spacerowa 22
tel. 74 663 30 35
restauracja@dworzysko.pl
www.dworzysko.pl



Kompleks DWORZYSKO w Szczawnie-Zdroju

Miejsce pełne uroku...



DWORZYSKO



Miłośnicy koni w Dworzysku znajdą nie tylko świetne warunki do uprawiania jazdy konnej, ale także pensjonat i pełną opiekę dla swoich ulubieńców. Stadnina oferuje dodatkowo zajęcia w szkółce jeździeckiej, przejażdżki bryczką, a dla najmłodszych spaceru na kucykach.

Ziemia
Wałbrzyska



POWIAT WAŁBRZYSKI

ZIEMIA WAŁBRZYSKA

położona w południowo-zachodniej Polsce, w województwie dolnośląskim. Swoim zasięgiem obejmuje obszar malowniczo położony w Sudetach Środkowych i na Pogórzu Sudeckim. Dzięki położeniu geograficznemu i splotom wydarzeń historycznych, Ziemia wałbrzyska stanowi bardzo ciekawy zakątek Polski, który zaprasza do odwiedzin malowniczymi krajobrazami, świeżym powietrzem, leczniczą wodą, zabawkami kultury oraz niezwykłymi tajemnicami.

Znajdziecie tu Państwo miejsce na wypoczynek rodzinny, pieszy i rekreacyjny z dala od wielkomiejskiego zgiełku i szumu.

Serdecznie zapraszamy!

WAŁBRZYCH POWIAT

is located in the south-west Poland in the Dolnośląskie province located in the south-west Poland in the Dolnośląskie province Thanks to its geographic location and the turns of historic events, the Wałbrzych district is a very interesting spot in Poland which invites visitors with picturesque landscapes, fresh air, medicinal waters, cultural monuments and incredible mysteries.

You will find here places for family, walking and recreational leisure, far away from the big-city noise and buzz.

We invite you to come!

OKRES WAŁBRZYCH

leží v jihozápadním Polsku, v dolnoslezském vojvodství. Leží v malebné oblasti Středních Sudet a Sudetského podhůří. Díky své zeměpisné poloze a souhře historických okolností představuje Wałbrzyský region velmi zajímavou oblast Polska, k jejímiž přednostem patří malebná krajina, čerstvý vzduch, léčivá voda, kulturní památky a neobvyklá tajemství.

Najdete zde místo pro rodinný odpočinek, pěší a rekreační turistiku daleko od velkoměstského shonu a hluku.

Srdečně Vás zveme!

DER LANDKREIS WAŁBRZYCH

liegt in Süd-West -Polen, in der Woiwodschaft Niederschlesien. Er umfasst einen malerischen Bereich, gelegen in den mittleren Sudeten und im Sudetenvorland. Dank der geographischen Lage und der Verkettung der Geschichtsereignisse gilt das Gebiet Wałbrzych als sehr interessanter Teil Polens, der mit seinen malerischen Landschaften, seiner frischen Luft, seinem Heilwasser, den Kulturdenkmälern und ungewöhnlichen Geheimnissen zum Besuchen reizt.

Hier können Sie mit Ihrer ganzen Familie entspannen, wandern und sich erholen – weit weg vom großstädtischen Lärm und Rummel.

Herzlich willkommen!



POWIAT WAŁBRZYSKI

ZIEMIA WAŁBRZYSKA

to malowniczo położony teren położony w Powiecie Wałbrzyskim. W skład Powiatu Wałbrzyskiego wchodzi: gminy miejskie: Boguszów-Gorce, Jedlina-Zdrój, Szczawno-Zdrój; gminy miejsko-wiejskie: Głuszycza, Mieroszów; gminy wiejskie: Czarny Bór, Stare Bogaczowice, Walim. Każda gmina ma do zaoferowania wiele atrakcji turystycznych oraz szeroką bazę noclegową i agroturystyczną. Szlak turystyki historycznej przypomina o bogatej i burzliwej historii naszego regionu: krzyże pokutne, warownie obronne, założenia pałacowe, sztuka sakralna czy owiane tajemnicą działania i budowle III Rzeszy – to tylko niektóre z atrakcji czekających na turystów. Osoby lubiące sport zapraszam na rower, narty, spacer po górach, nordic walking, jazdę konną. Osoby borykające się z różnymi chorobami, ukojenie znajdą w szerokiej bazie uzdrowskiej. Tutaj nie można się nudzić a każdy turysta znajdzie miejsce dla siebie.

Serdecznie zachęcam do odwiedzin i wypoczynku na terenie Ziemi Wałbrzyskiej.

Krzysztof Kwiatkowski
Starosta Wałbrzyski



Zie
mia
Wałbrzyska

POWIAT WAŁBRZYSKI

ZIEMIA WAŁBRZYSKA DLA ODKRYWCÓW



Tereny powiatu wałbrzyskiego, zamieszkałe od epoki paleolitu, kryją w sobie wiele nieodkrytych tajemnic. Ziemia wałbrzyska wraz z całym Śląskiem, od średniowiecza była terenem rywalizacji wpływów polskich, niemieckich, czeskich i austriackich. Wszędzie tu, słychać echa tamtych wydarzeń.

Średniowieczna ziemia wałbrzyska wchodziła w skład księstwa świdnicko-ja-worskiego. Z tamtego okresu zachowały się ruiny zamków obronnych Radosno, Rogowiec, ruiny zamku w Czarnym Borze, Cisy. Kolejne stulecia przyniosły na te tereny zawieruchy wojenne. Do dziś spacerując po leśnych traktach ziemi wałbrzyskiej można odkryć świadectwa tamtych wydarzeń, chociażby Pomnik Ułanów Polsko-Wło-skich pod Strugą.

Największe tajemnice pozostawiły po sobie lata II wojny światowej. To na te- renie Gór Sowich trwały prace związane z największą w historii III Rzeszy podziemną budowlą militarną – Kompleksem Riese. Po dziś dzień naukowcy i znawcy tematyki spierają się jakie było rzeczywiste przeznaczenie tego obiektu. Stawiane są różne hi- potezy od podziemnego schronu dla niemieckich dygnitarzy po fabryki zbrojeniowe „Wunderwaffe”. Ostatnie odkrycia nowych poziomów kompleksu Włodarz ponownie rozpały wyobraźnię pasjonatów historii II wojny światowej.

Projekt Riese to 7 kompleksów: Sokolec, Włodarz, Rzeczka, Jugowice, Książ, So- boń i Osówka. Cztery z siedmiu wymienionych obiektów są udostępnione dla zwie- dzających i do ich odwiedzenia serdecznie Państwa zapraszamy:



Zie-
mia
Wałbrzyska

POWIAT WAŁBRZYSKI



Sztolnie Walimskie

Podziemna trasa turystyczna w kompleksie „Rzeczka” położna jest na wschodnim zboczu góry Ostrej (653,3 m) między Walimiem, a Rzeczką. Wewnątrz panuje stała temperatura w ciągu roku 5-7 °C. Część podziemną kompleksu wytyczono na planie zbliżonym do litery „E”. Składają się na nią 3 równoległe, nie obudowane sztolnie, oddalone od siebie o 40 i 50 m oraz system łączących je pod kątem prostym wyrobisk komorowych, tzw. hal.

W celu usprawnienia metody sztolnie drążono również 2 poziomami. Tylko część z nich zyskała obudowę żelbetową. Całkowita długość wyrobisk podziemnych wynosi ok. 500 m, powierzchnia 2 500 m², a objętość 14 000 m³. W kompleksie można zwiedzić prawie wykończoną wartownię, w której zgromadzone zostały eksponaty i nieliczne dokumenty związane z wszystkimi kompleksami.

Imponują wymiary hal w kompleksie, np. „komora techniczna”, łącząca sztolnie I i III, ma 32 m długości i 6 m wysokości. Została ona wydrążona na całej długości z nadanym kształtem ścian i stropu. W 1994 r. natrafiono na wypełniony wodą szyb, który prawdopodobnie miał łączyć się z niższym poziomem sztolni. Ciekawostką jest też nietypowy punkt mierniczy (w osłonie stalowej, na sposób trwały w zaprawie betonowej), ponieważ rozwiązanie to nie jest spotykane w innych kompleksach. Największe rozmiary ma hala łącząca sztolnie I i III (80 m długości, 10 m wysokości i 8 szerokości.).

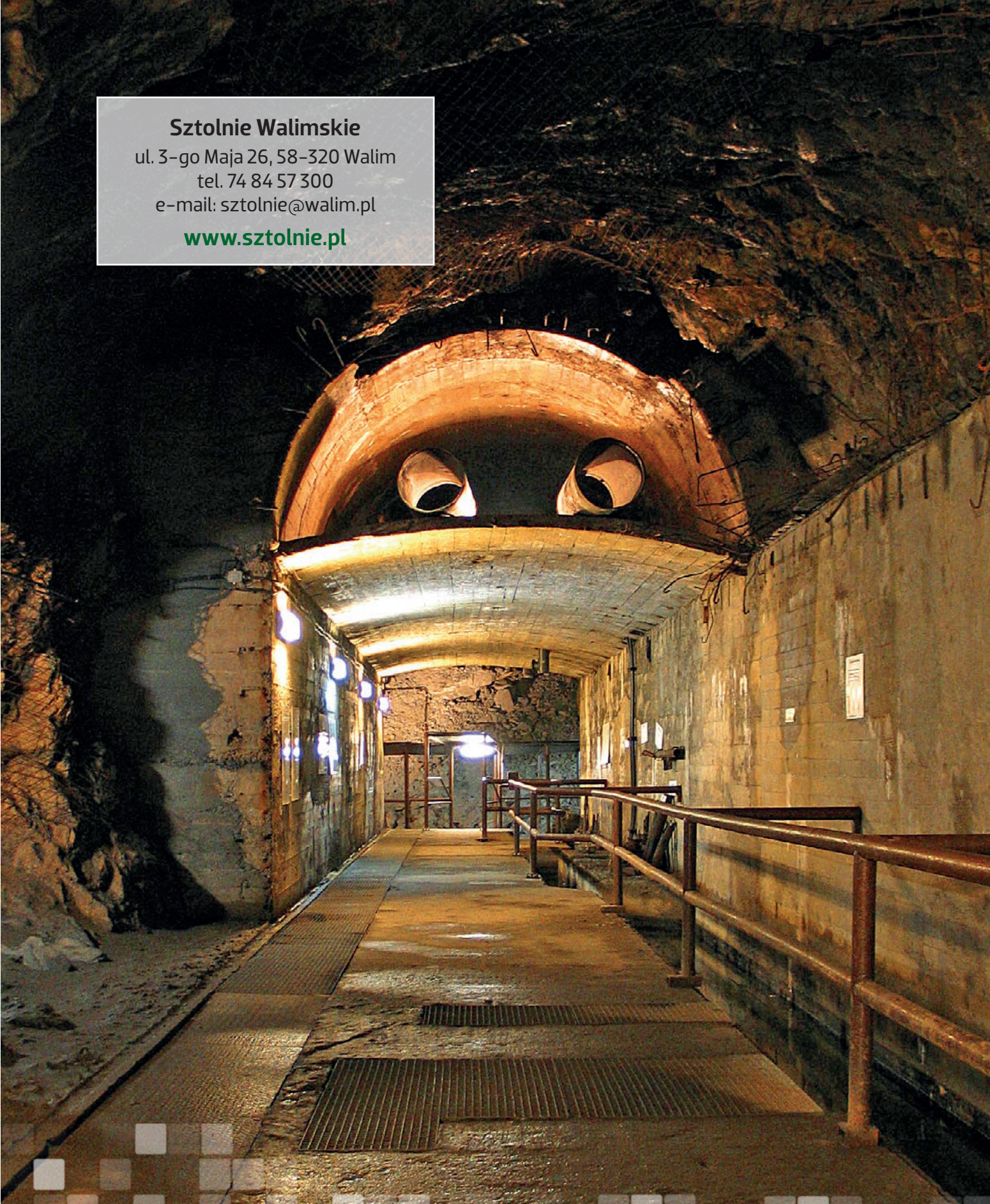
Sztolnie Walimskie

ul. 3-go Maja 26, 58-320 Walim

tel. 74 84 57 300


e-mail: sztolnie@walim.pl

www.sztolnie.pl



Zie
ia
Wałbrzyska

POWIAT WAŁBRZYSKI



Podziemne Miasto Osówka

ul. Świerkowa 29d, Sierpnica, 58-340 Głuszycza

tel. 74 845 62 20

e-mail: biuro@osowka.pl

www.osowka.pl

Podziemne Miasto Osówka

Stopień zaawansowania przeprowadzonych w kompleksie Osówka robót stawia te budowle na pierwszym miejscu pod względem najbardziej wykończonych naziemnych obiektów przedsięwzięcia „Riese”.

Największą uwagę przyciągają dwa obiekty umownie nazwane „Kasyno” i „Siłownia”. „Kasyno” ma 50 metrów długości. Posiada otwory okienne, monolityczny stop żelbetonowy, przewody kominkowe, rury instalacyjne oraz wewnętrzne ocieplenie z płyt wiórowo-cementowych. Strop wylany jest w formie niecki, którą docelowo zamierzano wypełnić ziemią i roślinnością. „Siłownia” to blok betonowy, składający się ze zbiorników oraz pomieszczeń, do których prowadzą włazy ze stalowymi kłami.

Kompleks Osówka to najciekawszy i najdłuższy udostępniony kompleks wybudowany w Górach Sowich. Poza zwiedzaniem trasy podziemnej zachęcamy do zwiedzania budowli naziemnych: siłowni, kasyna i innych. Całkowita długość tuneli: 1700 m (6700 m²; 30 000 m³).



Centrum Muzealno Turystyczne „Olbrzym”

58-321 Jugowice, ul. Górna 71

tel. 74845 33 42

e-mail: cmt@olbrzym.pl

www.wlodarz.pl



Centrum Muzealno Turystyczne „Olbrzym”

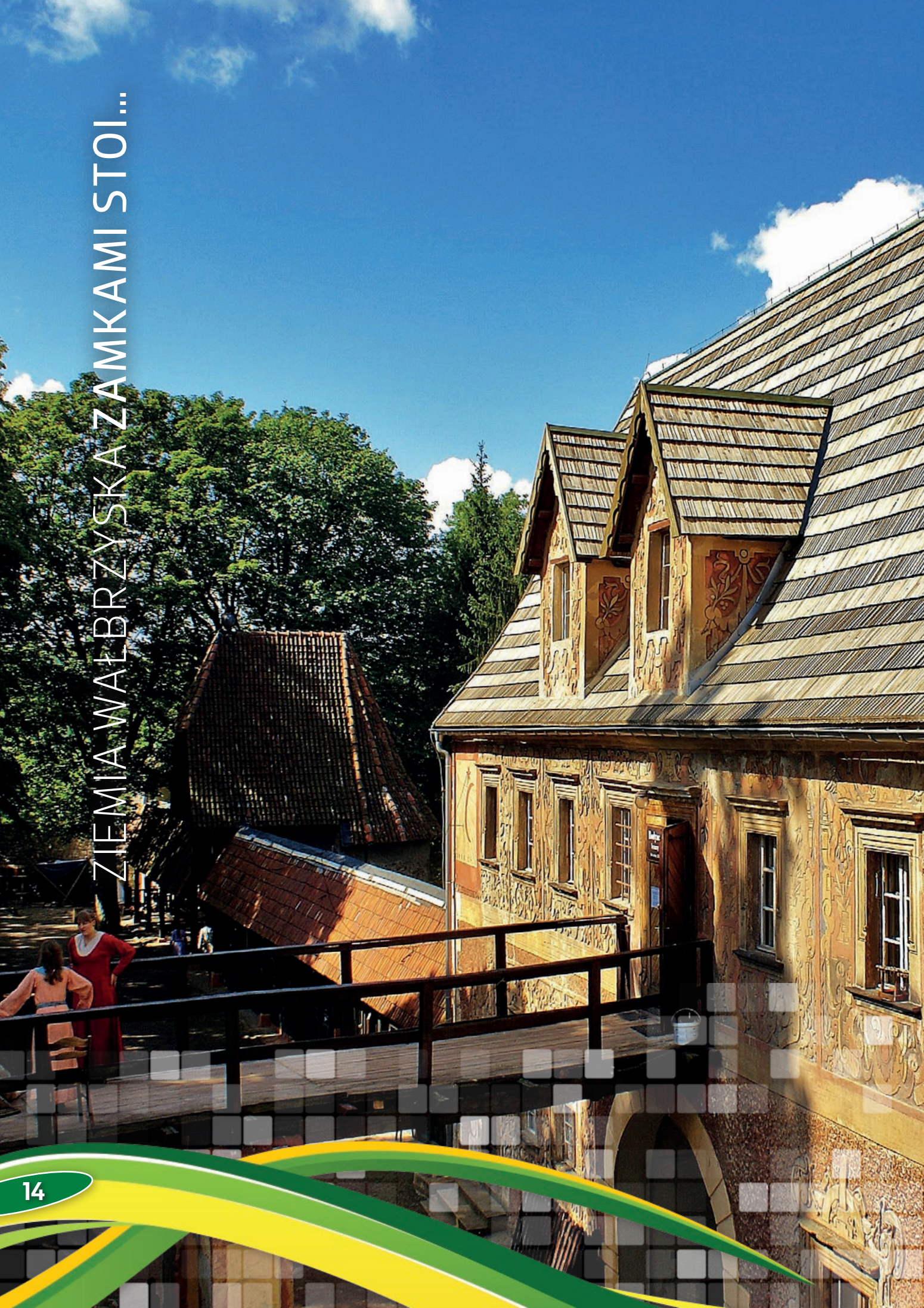
Obiekt „Włodarz” – największy obiekt kompleksu „Riese” z czasów II wojny światowej obejmujący duże obszary leśne. Położony jest na północno-wschodnich stokach góry Włodarz (811 m n. p. m.). Na część podziemną, drążoną w skale gnejsowej, składają się 4 równoległe do siebie sztolnie skierowane na południowy-zachód, hale i chodniki o łącznej długości ponad 3000 m.

W kompleksie tym widoczny jest dwupoziomowy system drążenia wyrobisk. Podziemia w 1/3 zalane wodą, eksplorowane przy pomocy łodzi dodatkowo podnoszą atrakcyjność obiektu. Część naziemna to droga łącząca „Włodarza” z innymi obiektami, elementy torowiska, betoniarnia i składy cementu, fundamenty po barakach, betonowe budowle, rampy przeładunkowe.

To na terenie tegoż właśnie kompleksu największej liczby zgłoszeń dotyczących odkrycia kolejnych poziomów i tuneli kolejowych. Prace nad zgłoszeniami na razie trwają.



ZIEMIA WAŁBRZYSKA ZAMKAMI STOI...



Wydarzenia historyczne pozostawiły po sobie liczne ślady na Ziemi wałbrzyskiej. Kiedyś dumne księstwo świdnicko-jaworskie, założone w 1274 roku, wzmocnione było pasem zamczysk obronnych na linii granicy z Czechami. Do dziś można odkryć atmosferę tamtych lat w ruinach średniowiecznych zamków.

Zamek Radosno – znajdujący się w pobliżu Rybnicy Leśnej, pochodzi z drugiej połowy XIII wieku. W XV wieku zniszczony przez mieszczan wrocławskich wspieranych przez wojsko. Z zamku pozostał jedynie 12-metrowy dolny fragment cylindrycznej wieży obronnej.



Zamek Rogowiec – znajdujący się w miejscowości Grzmiąca. Zbudowany na skalistym wzgórzu Rogowiec w XIII wieku. Obecnie ruiny zamku składają się zaledwie z murów obwodowych oraz fragmentu wieży o wysokości około 3 metrów.

Zamek Cisy – znajdujący się na terenie gminy Stare Bogaczowice. Zamek wybudował na przełomie XIII wieku książę Bolko I. Okresem w historii Zamku Cisy, była wojna trzydziestoletnia, w której został zniszczony. Obecnie zachowane elementy to wieża, fragmenty murów oraz pozostałość bramy.



W Gminie Czary Bór zachowały się ruiny 12 m. wieży stanowiącej niegdyś część składową zamku zbudowanego w XIV wieku w dolinie zalewowej potoku Lesk. W 1446 roku zamek został zniszczony.





Zamek Grodno

Wzgórze Zamkowe, 58-321 Zagórze Śląskie

tel. 74 845 33 60

e-mail: biuro@zamekgrodno.pl

www.zamekgrodno.pl

Zamek Grodno

Zamek Grodno wybudowany jest na szczycie wzgórza Choina (ok. 450 m n.p.m.) w północnej części Gór Sowich i wznosi się nad doliną Bystrzycy Świdnickiej. Dzieje zamku Grodno sięgają zamierzchłych czasów. Rozbudową już istniejącego obiektu miał się zająć ks. Bolko I Surowy. Pierwszy dokument wzmiankujący istnienie zamku pochodzi z 1351 r., zamek wraz z posiadłościami wchodził w skład księstwa świdnicko-jaworskiego. W 1392r przechodzi na własność korony czeskiej. W XV w. stanowi siedzibę rycerzy rabusiów. Świetność zamku przywraca mu dopiero nowy właściciel Maciej z Łagowa. Zamek nabiera stylu renesansowego, rozbudowuje się basteje, powstaje dziedziniec. W trakcie wojny 30 letniej zamek zostaje zdobyty i zniszczony przez Szwedów. Dziś w połowie ruina. Udostępniony do zwiedzania. Przepiękne widoki na okolicę zapewnia wieża zamkowa. Właściciel Gmina Walim.

Pałac w Jedlince

Pierwsze wzmianki o Tannenhausen (Jedlince) pochodzą z XIII w. Osada wchodziła wówczas w skład posiadłości Bolka I, ks. świdnicko-jaworskiego. Pierwszym właścicielem pałacu był Heinrich von Kuhl. W XVIII w., majątek przechodzi w ręce austriackiego generała Hansa Christopa barona von Seher-Thoss. Rządy tej rodziny to okres rozkwitu pałacu, który kończy się wraz z wybuchem wojen śląskich w 1740 r. W 1861 roku majątek kupuje wałbrzyski fabrykant Carl Krister a po nim rotmistrz kawalerii pruskiej Gustaw Adolf Boehme. Spadkobiercy rotmistrza utracili pałac na rzecz III Rzeszy. W latach wojennych pałac był siedzibą Organizacji TODT zajmującej się budową kompleksu Riese w Górach Sowich. Dziś pałac udostępniony dla zwiedzających z własnym hotelem, restauracją i browarem. W rękach prywatnych.



Zie *nia*
Wałbrzyska

POWIAT WAŁBRZYSKI

Fundacja Pałac Struga

ul. Wiejska 2, 58-311 Struga

tel. 74 842 20 09

e-mail: biuro@palacstruga.pl

www.palacstruga.pl



Pałac Struga

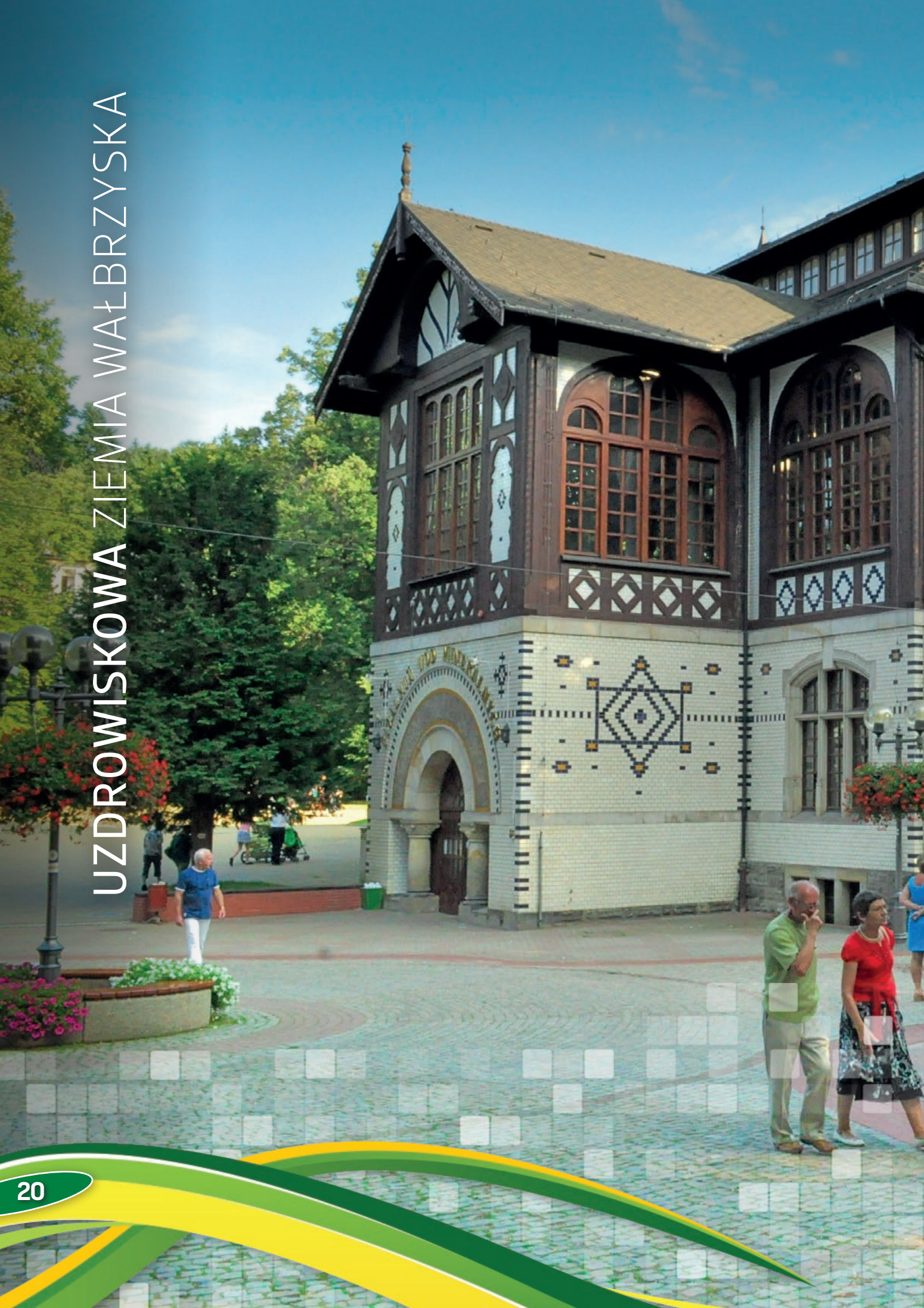
Zespół pałacowo-parkowy w Strudze, znajduje się przy drodze prowadzącej ze Szczawna-Zdroju do Starych Bogaczowic. Pałac wzniesiony w II poł. XVI w. przez ród Czettritzów jako gród obronny. W XVII i XVIII w., przebudowany na rezydencję barokową. Pierwsze wzmianki o wsi Struga i właścicielu majątku pochodzą z 1290 r., kiedy pałac należał do Heinamanna de Adellungesbacha.

Od 2002 roku w odbudowie. Pałac w Strudze to budowla wzniesiona z kamienia i cegły, na planie prostokąta z wewnętrznym dziedzińcem, trójkondygnacyjna, nakryta jedno i dwuspadowymi dachami mansardowymi. Dziedziniec był niegdyś otoczony krużgankami, obecnie są one zamurowane. Na elewacjach zachowało się kilka renesansowych obramień okiennych i boniowane lizeny. Nad głównym wejściem zachował się fryz, na którym widnieje osiem herbów. Od 2002 r. w rękach prywatnych. Aby kontynuować prace remontowe, w 2007 r., powołano Fundację Pałac Struga. Celem fundacji jest uratowanie zabytku jakim jest zespół pałacowo-parkowy w Strudze. Fundacja prowadzi także działalność kulturalną i edukacyjną przez kontynuację idei Teatru Letniego w Pałacu Struga, organizowanie koncertów, wystaw, sympozjów oraz stworzenie muzeum upamiętniającego bogatą historię regionu, historię rodu rycerskiego von Czettritz i dwie bitwy, które związane są ze wsią Adelsbach (dzisiejsza Struga). Pragnie przywrócić kulturotwórczą rolę pałacu przez promowanie artystów, rękodzieła i popularyzację regionalnych produktów.

Pałac wraz z zapleczem gastronomicznym i hotelowym udostępniony jest zwiedzającym.



UZDROWISKOWA ZIEMIA WAŁBRZYSKA





Zie
ia
Wałbrzyska

POWIAT WAŁBRZYŃSKI



Niewątpliwym bogactwem naturalnym Ziemi Wałbrzyskiej są uzdrowiska: w Szczawnie-Zdroju, Jedlinie-Zdrój oraz w Sokołowsku. Doskonałej jakości wody mineralne, unikalny mikroklimat pomagają kuracjom powrócić do zdrowia.

Ziemia Wałbrzyska znana jest ze swoich wód mineralnych od średniowiecza. Uzdrowiska przyciągały już w XVIII i XIX wieku licznych kuracjuszy z całej Europy. Uzdrowiska usytuowane w Szczawnie-Zdroju, Jedlinie-Zdrój oraz Sokołowsku oferują zróżnicowaną ofertę leczniczą. Niepowtarzalny mikroklimat sprzyja powrotowi do zdrowia.



W Szczawnie-Zdroju leczone są schorzenia dróg oddechowych, serca, nerek i układu moczowego, ortopedyczno-urazowe, reumatologiczne oraz układu trawienia.

W Jedlinie-Zdroju skutecznie leczy się: dychawicę oskrzelową, przewlekłe nieżyty dróg oddechowych, zapalenia zatok, pylicę płuc, choroby stawów, stany wyczerpania oraz schorzenia kardiologiczne.

Bezcenny jest także uzdrowiskowy mikroklimat Sokółowska, na wzór którego powstało niegdyś szwajcarskie Davos. W każdej z tych miejscowości nie brakuje perełek architektonicznych, wspaniałych obszarów parkowych i miejsc do odpoczynku.



Zie
ia
Wałbrzyska

POWIAT WAŁBRZYŃSKI

Uzdrowisko Szczawno-Zdrój

- Jedno z najstarszych uzdrowisk na Dolnym Śląsku.
- Przepiękny krajobraz, łagodny podgórski klimat, czyste powietrze, trasy spacerowe wśród rzadkich okazów roślinności.
- Baza uzdrowskowa mająca duże znaczenie dla turystyki zdrowotnej, a także nastawionej na pielęgnację urody i odnowę biologiczną.
- Wielowiekowe tradycje lecznictwa uzdrowskowego, nowoczesna baza zabiegowa, wysoka jakość usług leczniczych.
- Leczenie schorzeń narządu ruchu, górnych i dolnych dróg oddechowych, schorzenia laryngologiczne oraz układu pokarmowego i moczowego.



- Zabiegi z zakresu hydroterapii, elektroterapii, światłolecznictwa, laseroterapii i fizykoterapii.
- Pijalnie o bogatych ujęciach leczniczych wód mineralnych, tj. „Dąbrówka”, „Marta”, „Mieszko” i „Młynarz”.
- Bogata baza noclegowa, sanitarna i rekreacyjna w 9 oferowanych obiektach sanatoryjnych.
- Parki szczawieńskie, Teatr Zdrojowy, Dworzysko, Wieża Anny, ośrodki sportowe i rekreacyjne – to tylko niektóre z atrakcji czekających na gości Uzdrowiska.







Uzdrowisko Jedlina-Zdrój

- Malownicze tereny na Podgórzu Sudeckim w obrębie Gór Wałbrzyskich
- Szeroka gama atrakcji, w tym: trasy turystyczne do wycieczek pieszych i rowerowych oraz jedyny w okolicy park linowy i tor saneczkowy
- Pijalnia Wód Mineralnych oferująca stosowane w kuracji pitnej szczyawy wodorowęglanowo-wapniowo-magnezowe, pierwsze źródła odkryto w XVI wieku
- Kąpiele w wodach leczniczych, inhalacje, gimnastyka lecznicza, kuracje polegające na picu wody – to zabiegi przeprowadzane w Uzdrowisku
- W ofercie 4 obiekty sanatoryjne o dogodnych warunkach noclegowych
- Od 2009 roku funkcjonuje oddział wczesnej rehabilitacji kardiologicznej
- Leczenie chorób układu oddechowego, nerwowego, urazów ortopedycznych, a także rekonwalescencja schorzeń kardiologicznych.



Sokołowsko

Sokołowsko – zwane „Śląskim Davos” – to malownicza miejscowość położona w sercu Gór Suchych, otoczona stromymi zboczami. Góry Suche mimo stosunkowo niewielkich wysokości (ponad 900 m npm) są czasami nazywane „Ślaskimi (Sudeckimi) Tatrami”. Unikalne w skali kraju krajobrazy naszych gór, zostały objęte ochroną w ramach, utworzonego 17 grudnia 1998 roku, Parku Krajobrazowego Sudety Wąbrzyskie.

Niezwykłość tego miejsca doceniono już w połowie XIX w. kiedy dr Herman Brehmer założył tu pierwsze na świecie sanatorium przeciwgruźlicze. Sokołowsko (wtedy Görbersdorf) odwiedzali ludzie z całej Europy (m. in. Polacy, Rosjanie, Turcy, Szwedzi, Francuzi Włosi, Bałtowie) a nawet Ameryki. Obecnie w Sokołowsku wciąż działa Specjalistyczny Szpital chorób płuc „Biały Orzeł”, a otaczające miasteczko Góry Suche przyciągają miłośników nordic walkingu, narciarstwa i wędrówek po niższych górach w Polsce.



ZIEMIA WAŁBRZYSKA DLA AKTYWNYCH...





Ziemia Wałbrzyska to bogactwo przyrody, urokliwe krajobrazy, unikatowe gatunki roślin i zwierząt, objęte ochroną siedliska i tajemnicze, spokojne zakątki. To raj dla miłośników natury, ale także dla osób uprawiających turystykę aktywną. Sieć szlaków turystycznych, ścieżek rowerowych, punktów widokowych i tras narciarskich zapewnia atrakcyjny wypoczynek przez cały rok. Latem polecamy turystykę konną, pieszą i rowerową, a także bardzo popularne spacery z kijami – nordic walking.



Park Aktywności Czarodziejska Góra

W Parku Aktywności Czarodziejska Góra znajdziecie Państwo parki linowe o różnych poziomach trudności, dla najmłodszych i dla troszkę starszych. Na terenie parku znajduje się również 15 metrowa wieża wspinaczkowa ze ścianką dla juniora, standard i ekstremalną. Ponadto ośrodek oferuje zjazdy pontonem, deskorolką czy hulajnogą.



Park Aktywności Czarodziejska Góra

ul. Poznańska, 58-330 Jedlina-Zdrój

tel. 74 84 55 339

e-mail: park@jedlinazdroj.eu





Nordic walking

Miłośników marszu z kijami zapraszamy do Mioszowa, Sokołowska, Szczawna Zdroju, Starych Bogaczowic, Czarnego Boru, Boguszowa Gorc czy Walimia gdzie w otoczeniu pięknych krajobrazów spędzą Państwo czas zdrowo i aktywnie.

Najładniejsze trasy nordic walkingu znajdą Państwo w Górach Suchych i Kamiennych.



Ziemia
Wałbrzyska

POWIAT WAŁBRZYŃSKI



Jazdy konne

Na jazdy konne zapraszamy do:

- Szczawna Zdroju – Kompleks Dworzysko
- Nowego Julianowa – Konie Julianów
- Dzieńmorowic – Stajnia Zielone Wzgórza
- Unistawia Śląskiego – Stajnia u Kalinów

„Podróżniku, będąc na Ziemi Wałbrzyskiej odwiedź Stajnię u Kalinów w Unistawiu Śląskim. Wypoczniesz tu w sposób aktywny – pojeździsz konno, rowerem, pospacerujesz szlakami przez łąki i las, a gdy zajdzie potrzeba przenocujesz w naszych pokojach.

Zapraszamy – Iwona i Andrzej Kalina”

Stajnia Zielone Wzgórza

Stajnia Zielone Wzgórza to miejsce, które powstało z pasji i miłości do koni. Specjalizuje się w uczeniu, leczeniu oraz dostarczaniu rozrywki, przyjemności i relaksu za pomocą koni. W stajni znajdują się bardzo zróżnicowane konie zarówno pod względem wielkości jak i temperamentu. Dzięki temu każdy jeździec znajdzie rumaka odpowiedniego dla siebie. Lekcje jazdy konnej odbywają się na każdym etapie zaawansowania – od początkujących, po treningi sportowe. Stajnia oferuje także: półkolonie, wakacje w siodle, imprezy plenerowe, pensjonat dla koni. Poza końmi właściciele posiadają kilka innych milusińskich, których stadko nieustannie się rozrasta m.in.: psy, koty, owce, króliki. Właścicielka stajni Magdalena Drozdowska-Pazik stworzyła to miejsce z miłości do koni. Tutaj szacunek do zwierząt jest zawsze na pierwszym miejscu. Rodzinna atmosfera panująca w Stajni Zielone Wzgórza, przyciąga miłośników wypoczynku na świeżym powietrzu, ceniących przyrodę, kochających zwierzęta.

Stajnia Zielone Wzgórza
Dzieńmorowice, ul. Sienkiewicza 92, Walim



Zie
ia
Wałbrzyska

POWIAT WAŁBRZYSKI



Ośrodek Sportowo-Rekreacyjny „Dzikowiec”

ul. Sportowa, 58-372 Boguszów-Gorce
tel. 74 84 47 032

www.dzikowiec.info

zdjęcie z zasobów LOT AW

Punkty widokowe

Góra Dzikowiec

Góra Dzikowiec w Boguszowie-Gorcach zaprasza na wypoczynek rodzinny i wycieczkowy. Na szczycie góry wznosi się wieża widokowa, z której rozpościera się przepiękna panorama Ziemi wałbrzyskiej. Na szczyt prowadzi kolej linowa, przy której biegną trasy MTB. W okresie zimowym czynny jest stok narciarski. Wychoząc naprzeciw zapotrzebowaniom narciarzy Ośrodek Sportu i Rekreacji w Boguszowie-Gorcach przygotował na „Górze Dzikowiec”, kilka kilometrów nowych tras do narciarstwa biegowego. Przystosowane są one zarówno dla osób jeżdżących „klasykiem” jak i tzw. „łyżwą”. Każda trasa bierze początek przy Kolei linowej Dzikowiec. Trasy są bardzo dobrze oznakowane i utrzymane. Przygotowane trasy są zróżnicowane pod względem trudności od całkiem łatwej do trudnej pełnej zjazdów zakrętów i podbiegów. Na szczyt prowadzą wyciągi: kanapowy, talerzowy, taśmowy. Klub Narciarstwa Alpejskiego zajmuje się profesjonalnym przygotowaniem młodzieży do uczestnictwa w zawodach w Narciarstwie Alpejskim. W okresie letnim na górze rozgrywają się mistrzostwa MTB Downhill.

Góra Parkowa Mioszów

Na Górze Parkowej w Mioszowie wznosi się kolejna wieża widokowa z przepiękną panoramą Broumovskich Ścian, Karkonoszy oraz Gór Stołowych. To wspólna inwestycja gminy Mioszów i Miasta Mezimesti. W miejscu teren na ognisko lub grilla. Ponadto znajdują tu Państwo ścieżki spacerowe, siłownia zewnętrzna.

Wieża na Trójarbie

Postawiona na terenie masywu, z którego blisko do Czarnego Boru, Starych Bogaczowic i Szczawna-Zdroju. Konstrukcja wieży o wysokości 27,5 metra, wzniesiona jest na podstawie trójkąta, z wysuniętymi platformami widokowymi. Wieża jest najwyższym takim obiektem w tej części Sudetów. Z jej szczytu, przy dobrej widoczności znakomicie widać np. budynek Sky Tower we Wrocławiu.



zdjęcie z zasobów LOT AW

Wieża widokowa na górze Borowa

Położona jest na szczycie Borowej (Góra Czarna) o wysokości 853 m n.p.m., najwyższym szczycie Gór Czarnych wchodzących w skład Gór Wałbrzyskich, w Sudetach Środkowych. Znajduje się ona na granicy Wałbrzycha i Jedliny-Zdroju. 16,5-metrowa wieża widokowa o nowoczesnej konstrukcji stalowej. Wejście na pomost widokowy poprzez 90 stopni schodów kręconych wokół stalowego trzonu.



zdjęcie z zasobów LOT AW





Zapora wodna na Jeziorze Bystrzyckim

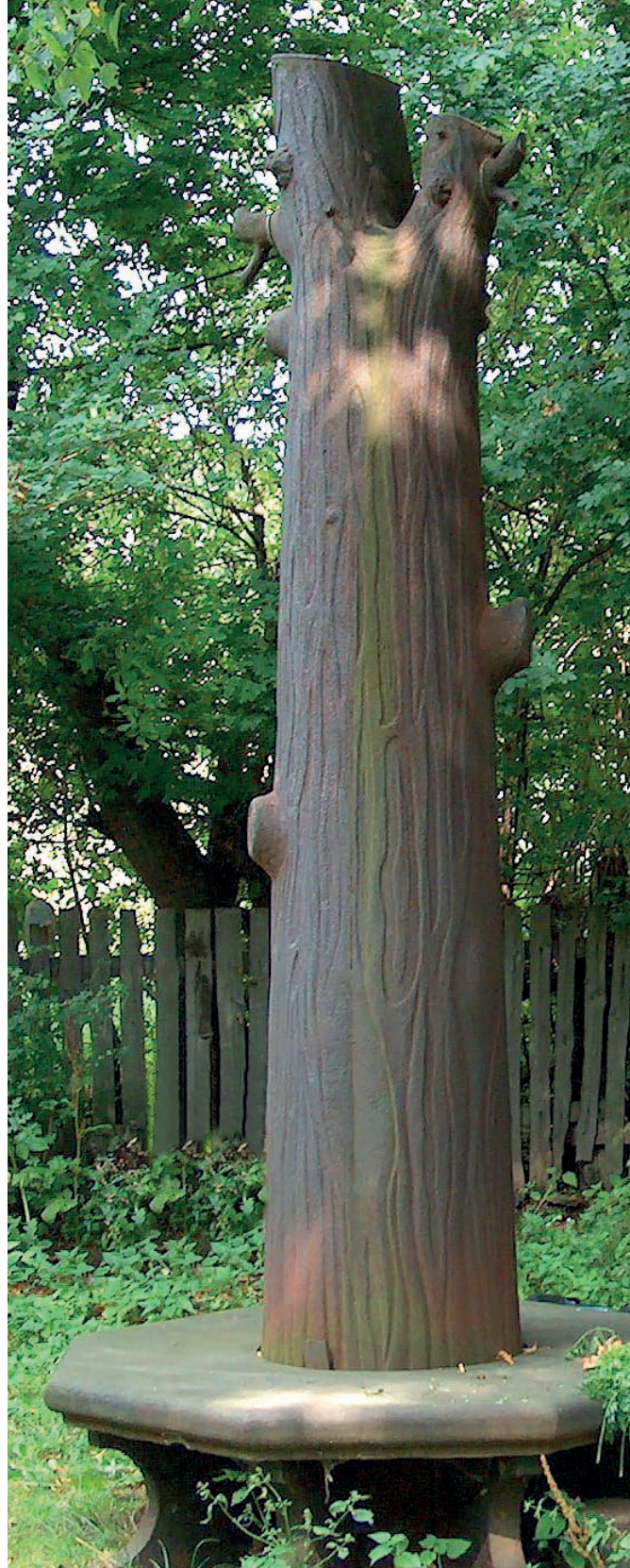
Zapora wodna wybudowana w latach 1911–1914 na Jeziorze Bystrzyckim stanowi zabytek techniki. Wymiary zapory to 44 m wysokości i 230 m długości. Powstały w ten sposób zbiornik gromadzi do 8 mln m³ wody. Jezioro ma ok. 3,3 km długości przy szerokości nie przekraczającej średnio 200 m (w najszerszym miejscu ok. 480 m). Wokół jeziora będą malownicze trasy spacerowe i szlak na Zamek Grodno.

ZOO Farma Mieroszów

Ogród zoologiczny ZOO FARMA to jedyne miejsce, gdzie możesz podziwiać zwierzęta ze wszystkich kontynentów. W swojej kolekcji posiadamy ponad 50 gat. zwierząt z całego świata, w tym takie gatunki jak lwy, kangury, serwale, surykatki, antylopy, wilki polarne oraz zobaczyć na własne oczy jedyne w Polsce największego jeżozwierza świata (jeżozwierza afrykańskiego południowego).

Żelazna lipa

W miejscowości Podlesie, leżącej w Gminie Walim, znajduje się nietypowy pomnik w postaci żelaznego odlewu pnia drzewa. Historia tego drzewa powiązana jest z okresem III wojny śląskiej. Punktem kulminacyjnym tej wojny była bitwa pod Burkawowem, gdzie do starcia doszło pomiędzy wojskami austriackimi, a pruskimi. Niedługo potem, rankiem 22 lipca 1762 roku, Fryderyk II udał się na odpoczynek do karczmy na Podlesiu, której właścicielem był Dawid Polte. Kiedy król zsiadł z konia, karczmarz odbierając konia Fryderyka II od ordynansa, przywiązał go do pierścienia wbitego uprzednio w pień lipy, rosnącej nieopodal karczmy. Ten stosunkowo krótki pobyt króla sprytny oberżysta skutecznie wykorzystał. Pierścień z kłamrą pozostał w pniu, a po upływie niespełna 3 miesięcy drzewo znane było już pod nazwą „Lipy królewskiej”.



ZOO Farma Mieroszów
Łączna 25
58-350 Mieroszów



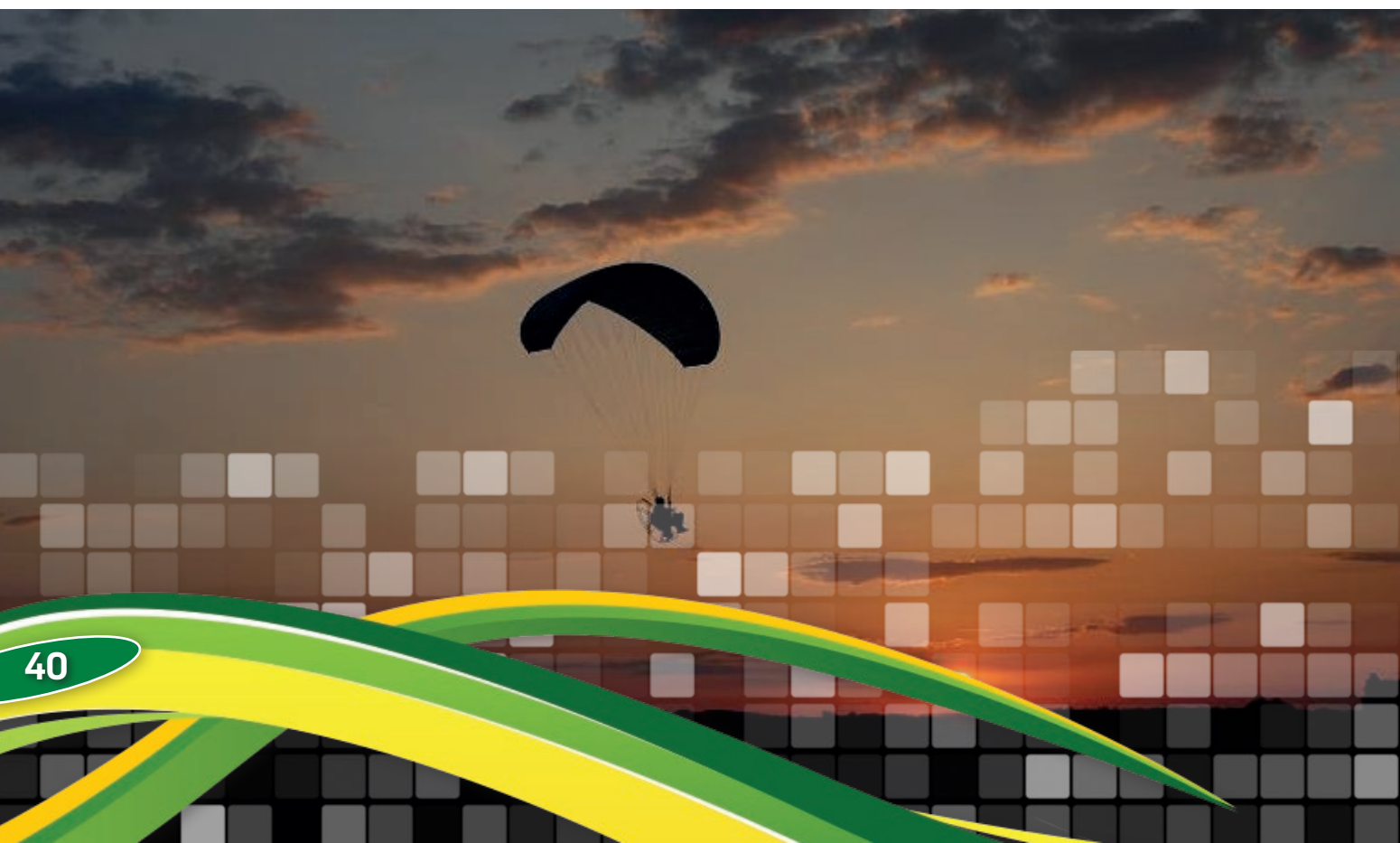
Zie *nia*
Wałbrzyska

POWIAT WAŁBRZYSKI



Startowisko paralotniarzy Krowiara, Mieroszów

Wzgórze liczące 656 m n.p.m. to miejsce dla tych turystów, którzy kochają adrenalinę. Miejsce ma ogromny potencjał i niepowtarzalny klimat. Szczególnie polecane dla tych śmiałków, którzy w tym ekstremalnym sporcie stawiają pierwsze kroki.





Nartorolkostrada

Została zlokalizowana na stadionie sportowym w Czarnym Borze oraz w rejonie góry parkowej. W ramach inwestycji powstał obiekt całoroczny z systemem naśnieżania tras narciarskich. Trasy mają długość ponad 3 km. W ramach zadania oprócz budowy tras powstał tunel, dwa zbiorniki wodne (wokół których są wytyczone trasy do rund karnych) oraz zagospodarowano teren w rejonie góry parkowej i stadionu, m.in. poprzez budowę infrastruktury rekreacyjno-wypoczynkowej wraz z wytyczeniem ścieżek pieszo-rowerowych oraz wykonaniem małej architektury.



ZIEMIA WAŁBRZYSKA ROWEROWO...





Ziemia wałbrzyska posiada bardzo atrakcyjne tere-
ny dla miłośników jednośladów. Turystyka rowerowa to
najbardziej rozwinięty aspekt turystyki aktywnej regionu.
Ukształtowanie terenu stanowi naturalną bazę dla upra-
wiania górskiej turystyki rowerowej. Posiada trasy typowo
górskie oraz o łatwiejszych warunkach, posiadające duże
walory krajoznawczo-widokowe. Na terenie ziemi wał-
brzyskiej co roku odbywają się imprezy sportowe o randze
międzynarodowej i krajowej (m.in. Mistrzostwa Polski oraz
Mistrzostwa Europy MTB w kolarstwie górskim).



Zie
mia
Wałbrzyska

POWIAT WAŁBRZYSKI



Bike Park Walim MTB

Pierwsza tego typu atrakcja dla wszystkich amatorów zjazdowych tras rowerowych, znajduje się przy hali sportowej Centrum Sportu i Rekreacji w Walimiu. Każdy znajdzie tu coś dla siebie – od łatwych do niesamowicie trudnych elementów min.: 2 x rock garden, mega pump track, kamienna pułapka, hopki, skoczni oraz elementy North Shore.

Trasy Rowerowe:

■ Boguszów-Gorce

Rowerami można jeździć po 19 kilometrowym szlaku dla rowerów górskich wokół Góry Mniszek i Chetmieć (851 m n.p.m.)

■ Mieroszów

- **Zielona pętla** wiedzie trasami południowej części gminy. Rozpoczyna się w Mieroszowie i biegnie przez Kwiatową, Ściany Mieroszowskie do Golińska, a następnie do Nowego Siodła i na Szybowisko Mieroszów. Z szybowiska zielony szlak prowadzi okolicami Kowalowej wracając do Mieroszowa.
- **Mała niebieska pętla** poprowadzona została w okolicach Mieroszowa i Różanej. Łączy trasy Kamiennogórskie z trasami Gminy Mieroszów.
- **Duża niebieska pętla** poprowadzona została w obszarze Gór Suchych i Pasma Lesistej. Wiedzie duktami w okolicy Unistawia Śląskiego i Sokołowska.
- **Pętla czarna** poprowadzona została w całości na obszarze Pasma Lesistej i łączy trasy gminy Boguszów-Gorce z pętlą żółtą i dużą niebieską w Gminie Mieroszów.
- **Pętla czerwona** w Górach Suchych odgrywa podobną rolę, w całości prowadzi okolicami Andrzejówki. Łączy ona trasy gminy Głuszyca z trasami mieroszowskimi.
- **Trasa rowerowa** – Mieroszów – Mezimesti – Viznov – Tepilce n. Metui – Zdonov – Kwiatowa – Mieroszów

■ Głuszyca

- **Trasa nr 1 – Szlakiem Podziemi** – trasa oznakowana kolorem żółtym o długości ok 15 km przebiega obok budowli na Osówce (kasyno)
- **Trasa nr 2 – Głuszyckie stawy** – trasa oznakowana kolorem pomarańczowym o długości ok 11 km prowadzi m.in. obok punktu widokowego „cesarskie skałki” i kolejnych jezior.
- **Trasa nr 3 – Zamek Rogowiec** – trasa zaczyna się i kończy w centrum, po drodze można podziwiać kilka ciekawych form skalnych, a na szczycie Rogowca ruiny zamczyska i panoramę okolicy, długość trasy: ok 20 km, oznakowana kolorem czarnym





- **Trasa nr 4 – Waligóra** – trasa o długości ok 25 km prowadząca do punktu widokowego na Waligórze, kolor oznakowania: niebieski
- **Trasa nr 5 – Graniczny Szlak – Kamieniołom** – długość trasy: ok 22 km – Trasa zaczyna się płaską i szutrową drogą polną, która zamienia się w podjazd stromą i kamienistą drogą polną prowadzącą do pięknego kamieniołomu wypełnionego wodą. Kolor oznakowania: czerwony. Wszystkie trasy są wyznaczone w ramach projektu Strefa MTB.

■ Czarny Bór

- Stacja PKP Witków – Borówno – Czarny Bór Lipki – Czarny Bór – Witków
- Stacja PKP Witków – Trójgarb – Bacówka – Struga – Szczawno-Zdrój
- Stacja PKP Witków – Borówno – ul. Zamkowa, Czarny Bór – przez stary most, ul. Słoneczną, Wesołą, Polną do miejscowości Grzędy – Zalew (dalej Kochanów – Różana – Mieroszów – Golińsk do przejścia granicznego i granicy państwa z Czechami)
- Stacja PKP Witków – Borówno – Czarny Bór – Grzędy – Krzeszów (dalej Lipienica, Lubawka do przejścia granicznego i granicy państwa z Czechami)
- Czarny Bór (Centrum Kultury) – Stary Las – Kuźnice – Dzikowiec (wyciąg krzesetkowy)

■ Szczawno Zdrój

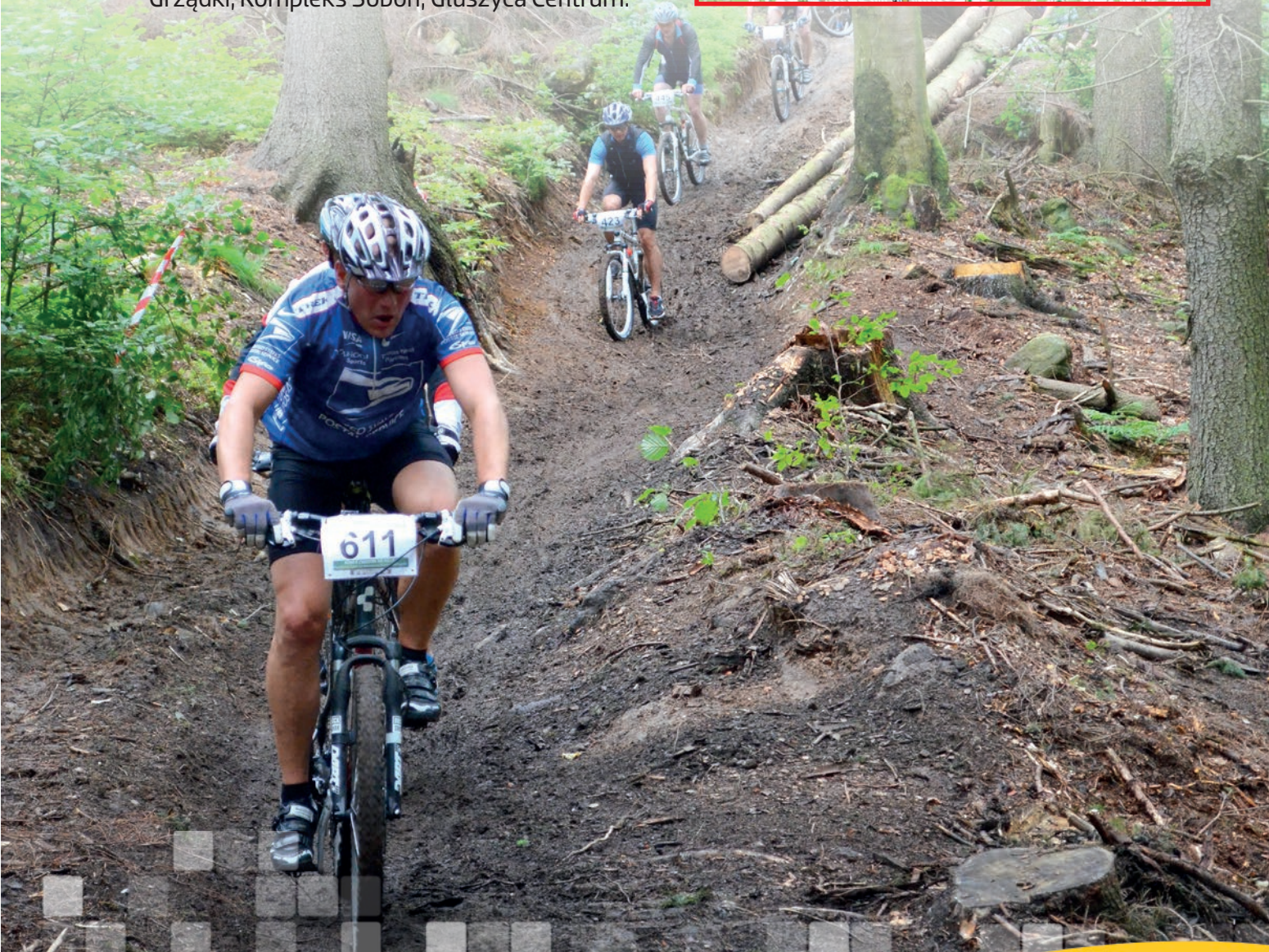
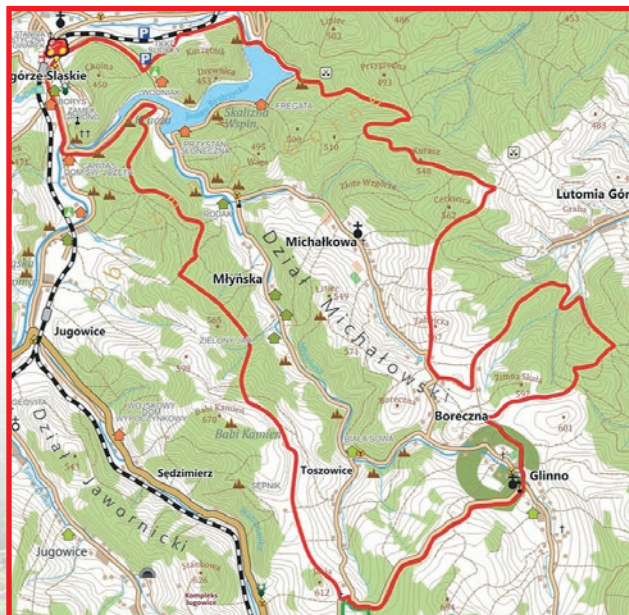
- Tor Fourcrossowy ze sztucznym oświetleniem

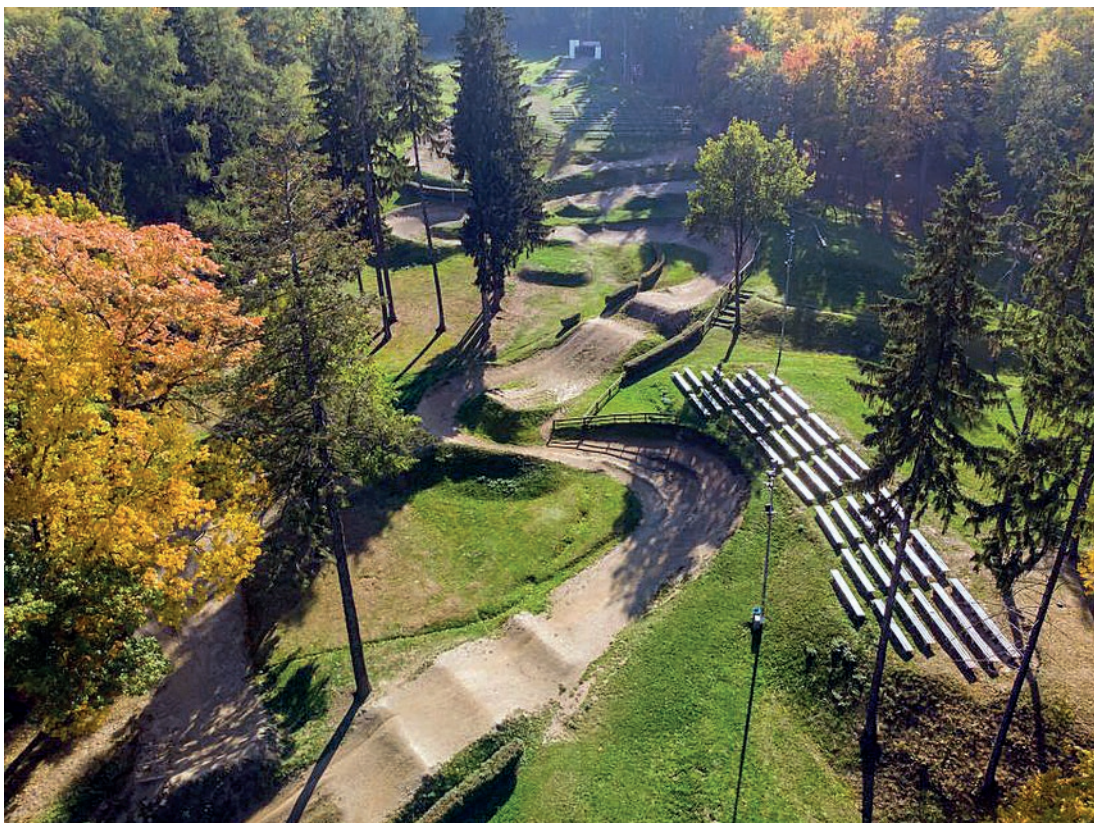
Położony na terenie malowniczej Słonecznej Polany. Obiekt dla profesjonalistów. Odbywają się na nim imprezy rangi mistrzowskiej – Mistrzostwa Świata, Europy oraz Puchary Świata i Europy

- Trasa – Dworzysko (żółty szlak) – Chełmiec

Trasy MTB Walim

- **czzerwona:** Zagórze rondo, Zapora na J. Bystrzyckim, Glinno, most wiszący, Zagórze Rondo;
- **zielona:** Walim – Głuszycza – Przetęcz pod Wawrzyniakiem, Przetęcz Marcowa, Kompleks Moszna, Kompleks Włodarz, Walim, Przetęcz Walimska, schronisko Sowa, Przetęcz Sokola, Przetęcz pod Czarnochem, Przetęcz pod Szpicakiem, Schronisko Andrzejówka, Zamek Rogowiec.
- **żółta:** Walim – Głuszycza – Głuszycza Centrum, Kompleks Osówka, Przetęcz Sokola, Walim, Grządki, Kompleks Soboń, Głuszycza Centrum.





Starostwo Powiatowe w Wałbrzychu

58-300 Wałbrzych, Aleja Wyzwolenia 20, 22, 22a, 24

tel. 74 84 60 700, fax 74 84 24 517

e-mail: sekretariat@powiat.walbrzych.pl

www.powiat.walbrzych.pl

Rok wydania albumu: **2019**

Wszelkie prawa zastrzeżone.

All rights reserved.

Wydawca: **Wydawnictwo „SIGNUM”**

86-031 Osielsko, ul. Ślusarska 10, tel. 52 322 52 75

e-mail: signum@lco.pl

www.signum.bydgoszcz.pl

tekst: Starostwo Powiatowe w Wałbrzychu

zdjęcia: Archiwum Starostwa Powiatowego w Wałbrzychu

opracowanie graficzne: Wanda Jaworska, Klaudiusz Jaworski

Publikację wydano na zlecenie i przy udziale Starostwa Powiatowego w Wałbrzychu.

Wydawnictwo nie ponosi odpowiedzialności za aktualność informacji zamieszczonych w publikacji oraz za treść zamieszczonych reklam.

**WYDAWNICTWO
SIGNUM**

www.signum.bydgoszcz.pl

tel. 52 322 52 75





Stokrotka



- *zajęcia otwarte dla rodziców*
- *język angielski*
- *mini koszykówka*
- *zajęcia rytmiczno-muzyczne*
- *dzieci aktywnie uczestniczą w audycjach muzycznych*
- *warsztaty plastyczne i teatralne*



Przedszkole Niepubliczne „**STOKROTKA**” w Wałbrzychu rozpoczęło swoją działalność od dnia 1 września 2000 roku, a osobą prowadzącą jest mgr Zenona Wojtaszek.

Nasza placówka położona jest w północnej części miasta Wałbrzycha, najmłodszej i największej dzielnicy Podzamcze. Przedszkole mieści się w trzech połączonych łącznikiem budynkach jedno- i dwukondygnacyjnych, otoczonych pięknym ogrodem kwiatowym z przodu posesji oraz bardzo dużym i bogato wyposażonym w różnorodny sprzęt i urządzenia placem zabaw znajdującym się z tyłu obiektu.



Przedszkole przeznaczone dla 180 dzieci w wieku 2,5-6 lat czynne jest cały rok kalendarzowy bez przerwy wakacyjnej w godzinach od 6:00 do 17:00

Przyjęcie dziecka może być poprzedzone dwutygodniowym od 1 do 3 godzin dziennie okresem adaptacyjnym.

W przedszkolu działa sześć grup dziecięcych o zbliżonym wieku, nad którymi sprawują opiekę wykwalifikowane nauczycielki oraz logopeda. Przedszkole oferuje szereg zajęć dodatkowych jak: język angielski, warsztaty muzyczne i plastyczne oraz sportowe, w tym aikido i inne.



Nasze zadania koncentrują się na:

- Pomocy rodzicom w procesie wychowawczym ich dzieci, promowaniu zdrowia w szerokim rozumieniu tego słowa, zapewnianiu poczucia bezpieczeństwa i możliwości funkcjonowania w atmosferze szacunku, zrozumienia i akceptacji dla siebie i innych wspieraniu rozwoju osobowości każdego dziecka organizowaniu odpowiedniej opieki wychowawczej i dydaktycznej.
- Dostosowywaniu wymagań do indywidualnych możliwości każdego dziecka wyrównywaniu szans poprzez kompensowanie braków i doprowadzeniu do osiągnięcia dojrzałości szkolnej każdego dziecka.

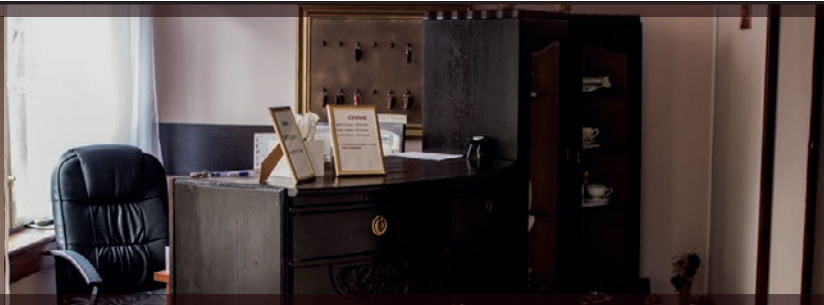


ul. Grodzka 13, 58-314 Wałbrzych
tel. 74 664 95 50
www.stokrotka.walbrzych.pl

SPIS FIRM

Kompleks DWORZYSKO	okładka II
Zakład Usług Ortopedycznych ŁAPKA	okładka III
Pokoje Gościnne ANDRZEJÓWKA	okładka IV
Przedszkole STOKROTKA	49
Willa LUNA	51
Poradnia Stomatologiczna STOM-PLUS	52
Sklep Specjalistyczny ZAOPATRZENIE MEDYCZNE	53
Usługi GEODEZYJNO-KARTOGRAFICZNE – Jakub Juchniewicz	53
Apteka PIASTOWSKA	54
AUTO-SZROT Auto-Handel	55
PAKT Centrum Zaopatrzenia BHP	56
Przychodnia WETERYNARYJNA – Henryk Frankiewicz	58
Przychodnia VITA-CENTRUM	59
NOCLEGI Pracownicze	59
P.P.H. DREWEX	60
NADLEŚNICTWO Wałbrzych	61
ÓŚRODEK POMIARÓW I AUTOMATYKI	62
Kaszuby – DOMKI POD ŚWIERKAMI	62
Hotel SZRENICOWY DWÓR	64
Wałbrzyski Dom Pogrzebowy GAMMA	64

Recepcja Luna



Mamy przyjemność zaprosić Państwa do obiektu Willa Luna w Szczawnie-Zdroju. Stylowy wizerunek XIX-to wiecznego budynku, wspaniała gościnna atmosfera i wysoki poziom usług zapewnią Państwu doskonały wypoczynek i bardzo dobre warunki do pracy. Poza ofertą noclegową, w ośrodku mamy także wypożyczalnię rowerów oraz parking. Posiadamy również usługę gastronomiczną, śniadania w formie bufetu szwedzkiego. Szczególnie polecamy wyśmienitego, smażonego pstrąga.

W naszej ofercie noclegowej mamy pokoje: jedno-, dwu-, trzy- lub czteroosobowe. Każdy z nich wyposażony jest w łazienkę z prysznicem lub wanną. Zapewniamy także dostęp do Internetu oraz telewizji. Na wyposażeniu każdego pokoju znajdują się stolik wraz z krzesłami oraz szafki i lampki nocne.

Szczawno-Zdrój, to miejscowość, w której warto zobaczyć takie miejsca jak XIX-wieczny zespół zabudowań zdrojowych, wieżę zegarową na terenie Parku Zdrojowego, czy wieżę widokową na wzgórzu Gedymina. Wiele atrakcji turystycznych można znaleźć również w sąsiedzkim Wałbrzychu, słynnym między innymi z zamku Książ, czy też enigmatycznego złotego pociągu. Odwiedzenie tej miejscowości będzie nie lada gratką dla miłośników historii – szczególnie II wojny światowej. Niewielka odległość dzieli nas także od takich miejscowości jak Strzegom, Świdnica, czy Świebodzice. Dzięki dogodnym połączeniom drogowym, Willa Luna stanowi świetną bazę wypadową dla turystów chcących zwiedzić ten rejon Polski.



Willa Luna

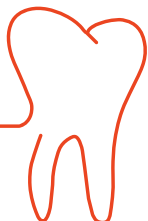
ul. Boczna 8
58-310 Szczawno-Zdrój
willaluna.eu

PORADNIA STOMATOLOGICZNA



STOM

P L U S



www.stomplus.pl

Wszyscy wiemy jak ważny w życiu jest ładny uśmiech. Zęby to nie tylko kwestia zdrowia, ale także atrakcyjny wygląd i dobre samopoczucie.

Początki naszej kliniki sięgają 2000 roku. Oferujemy kompleksowe zabiegi z zakresu stomatologii i protetyki. Posiadamy trzy gabinety stomatologiczne, własne laboratorium techniki dentystycznej oraz pracownię RTG.



■ 58-309 Wałbrzych ■ ul. Szlifierska 15

tel. 74 846 60 10

tel. 537 214 537

ZAOPATRZENIE MEDYCZNE

Sklep Specjalistyczny



NFZ

Narodowy Fundusz Zdrowia



Jesteśmy firmą z długoletnim stażem w branży zaopatrzenia medycznego i zapewniamy szeroki asortyment. **POLECAMY ZAOPATRZENIE: ORTOPEDYCZNE, SANITARNE, REHABILITACYJNE, ŚRODKI POMOCNICZE REALIZUJEMY REFUNDACJE.** Dziękujemy naszym pacjentom i klientom za zaufanie wraz z dużą dostępnością i szybką dostawą towaru poprzez firmę kurierską DPD.

Tylko u nas profesjonalne konsultacje przy zakupie oraz możliwość zmniejszenia kosztów zakupu dzięki PCPR oraz NFZ. O szczegóły pytaj naszych konsultantów!

ul. Armii Krajowej 13 B, 58-302 Wałbrzych

tel./fax **74 842 33 72**

www.sklep-medyczny-walbrzych.pl

e-mail: kontakt@sklep-medyczny-walbrzych.pl

USŁUGI GEODEZYJNO-KARTOGRAFICZNE

Jakub Juchniewicz

58-300 Wałbrzych, ul. Beethovena 1-2

☎ 501 474 872 ☎ 505 044 286 ■ e-mail: geodezja.juchniewicz@wp.pl



**Jakub
Juchniewicz**

geodezja i kartografia





Czynne 365 dni

Godziny otwarcia 8:00-22:00

Apteka PIASTOWSKA

Wałbrzych, ul. Chrobrego 1

☎ 74 84 23 884



AUTO-SZROT Auto-Handel

autokasacja.walbrzych.pl

ul. Sportowa 14
58-305 Wałbrzych



pn-pt:
8.00-17.00
sobota:
8.00-13.00

Zapraszamy klientów
z całej Polski!

tel. 532 617 820 ■ 532 617 821 ■ CZĘŚCI SAMOCHODOWE
tel. 602 525 551 ■ KASACJA POJAZDÓW, SKUP AUT

Wydajemy zaświadczenia o zezłomowaniu pojazdu.

PAKT

CENTRUM ZAOPATRZENIA BHP

„PAKT” Sp. z o.o.
ul. Beethovena 25
58-300 Wałbrzych
sekretariat@paktbhp.pl

Kim jesteśmy?

Przedsiębiorstwo Produkcyjno-Usługowo-Handlowe „PAKT” powstało w 1994r. Od początku swojej działalności skupiło się na zaopatrywaniu firm w odzież roboczą i ochronną, a także we wszelkie inne środki ochrony indywidualnej związane z BHP. PAKT, by sprostać rosnącym wymaganiom klientów, szybko - bo w końcu 1994r. uruchamia własny dział produkcji odzieży. Umożliwiło to realizację każdego zamówienia i zachowanie konkurencyjnych cen.

PAKT nastawiony jest na inwestowanie w technologię i rozwój. W 2000r. wprowadzony zostaje system serwisowania odzieży roboczej, który trafia doskonale w potrzeby klientów. Ponadto uruchomienie w tym samym czasie pralni przemysłowej i działu nadruków pozwala na jeszcze pełniejszą obsługę klientów.

W 2002 roku PAKT otrzymał status zakładu pracy chronionej. Od tej pory zatrudnia wiele osób niepełnosprawnych. Dzięki przestrzeganiu rygorystycznych procedur zarządzania i dbałości o jakość produktów, PAKT od 2004r. posiada Certyfikat EN ISO 9001:2015

Wraz z rozwojem i zwiększaniem zatrudnienia PAKT nadal inwestuje. W 2005 r. powstała nowa, niezwykle nowoczesna pralnia odzieży roboczej oraz następny dział - haftów, gdzie wykonywane są hafty komputerowe.

W 2006r. PPUH PAKT przekształcono w spółkę z o.o., zwiększając w ten sposób wiarygodność biznesową firmy. PAKT jest firmą rodzinną i przyjazną klientowi, która spełnia surowe wymogi oraz wszelkie standardy obowiązujące na jednolitym rynku europejskim.

Stawiamy sobie za cel profesjonalne zabezpieczenie osób, które wykonują jakiegokolwiek prace, bez względu na to, czy pracują w przemyśle ciężkim, czy wykonują prace domowe i pielęgnują swój ogród. Od lat współpracujemy z najlepszymi producentami branży BHP.

Zapewniamy Państwu miłą, terminową i rzetelną obsługę u Was w biurze i zakładzie pracy. Zawsze czekamy na telefon i problem do rozwiązania ...





tel. 74 842 35 36, 74 843 34 09, 74 665 68 08 ■ fax 74 842 35 49
www.paktbhp.pl ■ e-mail: handlowy@paktbhp.pl

Producent odzieży roboczej, ochronnej i specjalistycznej, szycie na zamówienie.

- NADRUKI NA ODZIEŻY, USŁUGI REKLAMOWE, HAFTY MASZYNOWE
- SERWIS ODZIEŻY ROBOCZEJ, RENTAL ODZIEŻY, PRALNIA ODZIEŻY ROBOCZEJ
 - OBUWIE ROBOCZE I OCHRONNE
 - RĘKAWICE ROBOCZE, OCHRONNE I SPECJALISTYCZNE
- ARTYKUŁY BHP, KOMPLEKSOWA DOSTAWA ARTYKUŁÓW I ŚRODKÓW OCHRONY BHP
 - ŚRODKI CZYSTOŚCI, CHEMIA PRZEMYSŁOWA, CZYŚCIWA BAWELNIANE
 - TABLICE, ZNAKI ORAZ INSTRUKCJE BHP

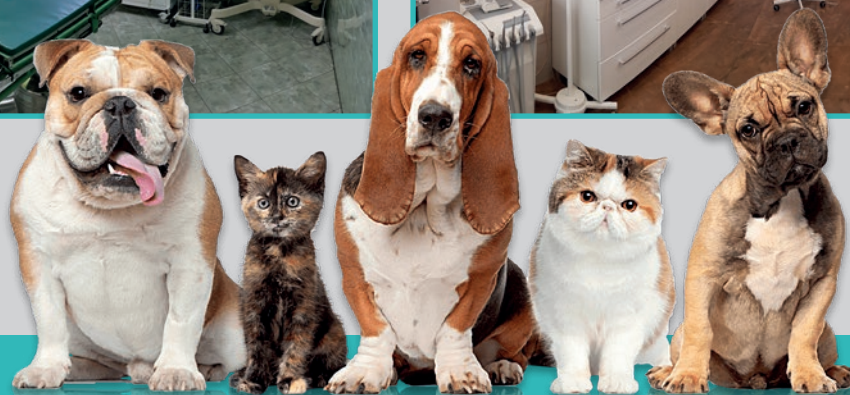
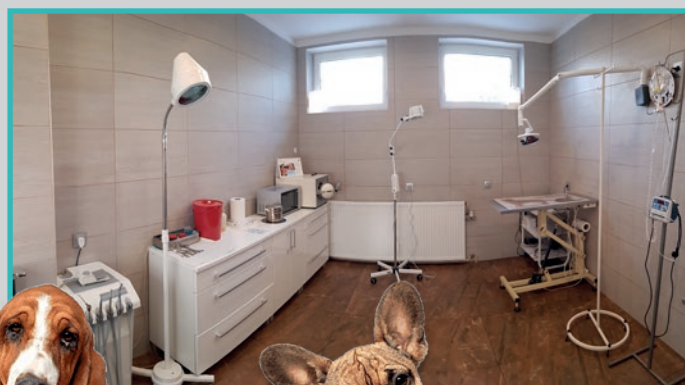




PRZYCHODNIA WETERYNARYJNA

Henryk Frankiewicz

- Profilaktyka
- Rozród (wyznaczanie terminu krycia, prowadzenie ciąży, cesarskie cięcie)
- Czipowanie, wydawanie paszportów
- Badania obrazowe
- Interna
- Chirurgia miękka
- Rehabilitacja (elektroterapia, magnetoterapia, laseroterapia)
- Konsultacje kardiologiczne
- Laboratorium
- Sprzedaż diet leczniczych i karm bytowych



ul. Wysockiego 34, 58-304 Wałbrzych

tel. 74 842 61 66, 69 44 77 177

e-mail: medvet1@interia.pl

www.lecznica.walbrzych.pl

Godziny otwarcia:

poniedziałek–piątek 9:00 – 18:00

sobota 9:00 – 14:00

niedziela i święta 10:00 – 12:00

GABINETY STOMATOLOGICZNE

Wałbrzych, ul. Szmidta 1/1
(siedziba główna)
tel. 74 843 44 44
tel. kom. 698 175 787

Wałbrzych, ul. Wieniawskiego 31
(oddział)
tel. 74 3000 103
tel. kom. 698 175 787

- stomatologia zachowawcza
- chirurgia szczękowa
- nowoczesna protetyka
- ekspresowe naprawy protez
- implantologia
- nowoczesne unity
- radiowizjografia
- panorama
- mikroskop

PRZYCHODNIA VITA CENTRUM

MEDYCYNĄ ESTETYCZNA

- osocze bogatopłytkowe
- powiększanie i modelowanie ust
- toksyna botulinowa
- nici PDO
- lipolaza



Noclegi pracownicze



***pokoje 2-3-4-osobowe
dostęp do aneksów kuchennych
sanitariaty, dostęp do pralek
preferencyjne ceny dla firm***

Wałbrzych, ul. Wrocławska 115
Wałbrzych, ul. Wieniawskiego 31
Wałbrzych, ul. Chrobrego 1/8
Wałbrzych, ul. Hirszwelda 2-4
Wałbrzych, ul. Niepodległości 83
tel. 698 614 862



58-379 Czarny Bór, ul. Nadrzeczna 4

tel./fax **74 844 92 09**

tel.kom. **605 609 563**

P.P.H. DREW NEX

- OFERUJEMY USŁUGI TARTACZNE DLA KLIENTÓW INDYWIDUALNYCH ORAZ BIZNESOWYCH
- OBRÓT PALETAMI DREWNIANYMI NOWYMI I UŻYWANYMI
- RECYKLING ODPADAMI, ODBIÓR ODPADÓW 150103





Nadleśnictwo Wałbrzych z siedzibą w Boguszowie-Gorcach

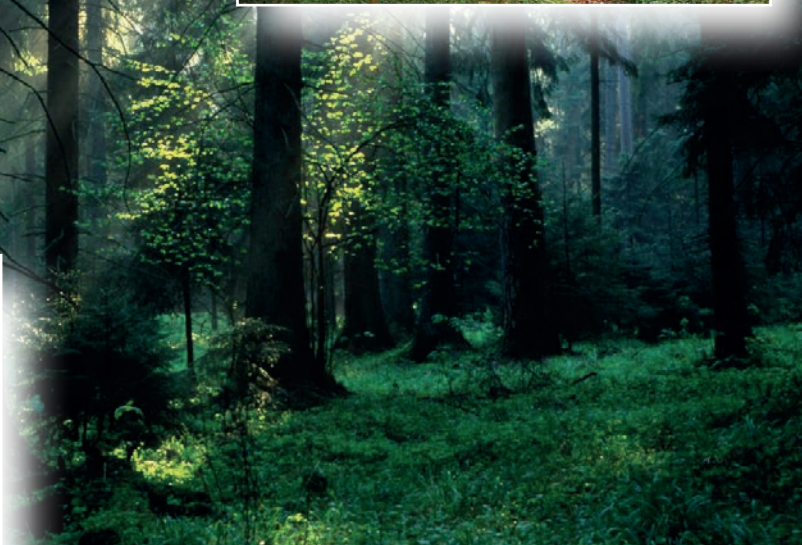
Sekretariat: tel. 74 888 05 60

Dział Gospodarki Leśnej: tel. 74 888 05 64, 74 888 05 66

e-mail: walbrzych@wroclaw.lasy.gov.pl

ul. Miła 2, 58-372 Boguszów-Gorce

www.walbrzych.wroclaw.lasy.gov.pl



Nadleśnictwo Wałbrzych położone jest w urokliwych Sudetach Środkowych. Nasze lasy rosną głównie we wznoszących się na niewielkie wysokości Górach Wałbrzyskich oraz Górach Kamiennych i będących najstarszą formą geologiczną w Sudetach – Górach Sowich.

Bardzo duże zróżnicowanie terenu, charakteryzujące się licznymi wzniesieniami oraz bogactwo świata roślin i zwierząt, świadczą o wysokiej atrakcyjności przyrodniczej i turystycznej.

Na naszym terenie stwierdziliśmy występowanie wielu rzadkich gatunków roślin. Wymienić tu można podlegające ochronie ścisłej: wawrzynka wilczetyko, śnieżyczkę przebiśnieg, podrzenia żebrowca, czy lilię złotogłów. Liczne stare sztolnie są natomiast miejscami zimowisk nietoperzy. Na obszarach Natura 2000,

LASY NADLEŚNICTWA

wyznaczonych w obrębie Nadleśnictwa, stwierdzono występowanie 4 gatunków nietoperzy.

Pośród rzadkich gatunków fauny można spotkać również wydrę europejską, bociana czarnego, salamandrę plamistą oraz coraz częściej widywanego wilka. Charakterystycznym gatunkiem występującym u nas jest muflon – dzika owca pochodząca z Korsyki, introdukowana w 1901 roku.

Lesistość obszaru w granicach nadleśnictwa przekracza 40%. Głównymi gatunkami lasotwórczymi są świerk pospolity i buk zwyczajny. Prowadzimy trwale zrównoważoną gospodarkę leśną. Jednym z jej elementów jest produkcja drewna – jako surowca odnawialnego. Wysoka jakość drewna umożliwia jego wykorzystanie nie tylko w celach opałowych, ale w wielu gałęziach gospodarki, jak np.: w budownictwie, meblarstwie, sztuce.



Zapraszamy do odwiedzenia naszej strony – www.opa.com.pl

OŚRODEK POMIARÓW I AUTOMATYKI

ul. Beethovena 19
58-300 Wałbrzych

tel./fax 74 666 36 00
74 666 36 01
74 846 48 00
74 843 45 42
74 842 23 29

opa@opa.com.pl



Ośrodek Pomiarów i Automatyki Sp. z o.o. jest kontynuatorem tradycji Ośrodka Pomiarów i Automatyki działającego w branży górniczej na terenie Dolnośląskiego Zagłębia Węglowego od lat sześćdziesiątych XX wieku. Powstał na gruncie przekształceń obejmujących całą branżę górniczą. W obecnej formie prawnej i organizacyjnej Ośrodek działa od października 1991r. Firma wykonuje usługi dla zakładów i przedsiębiorstw na terenie całej Polski.

Działalność usługowa obejmuje dwie główne dziedziny - prace montażowe oraz pomiary i badania instalacji elektroenergetycznych. Podstawą naszej działalności jest wykonywanie różnego rodzaju instalacji elektrycznych i sterowniczych, głównie dla energetyki zawodowej i zakładów przemysłowych. Specjalizujemy się w modernizacjach stacji rozdzielczych średniego i wysokiego. W wielu przypadkach są to zadania „zaprojektuj i wybuduj”. Prace obejmują wykonanie koncepcji, projektowanie, montaż, parametryzację automatyki zabezpieczeniowej, rozruch oraz badania i pomiary pomontażowe.

Dysponujemy doświadczoną kadrą pracowników oraz środkami transportu. W siedzibie firmy posiadamy laboratorium wysokich napięć, które umożliwia badanie dielektrycznego sprzętu ochronnego.

Oprócz prac montażowych wykonujemy różnego rodzaju pomiary i badania, a w szczególności:

- okresowe i pomontażowe prace pomiarowe przy urządzeniach niskiego, średniego i wysokiego napięcia,
- badania skuteczności środków ochrony przeciwporażeniowej, rezystancji uziemień, stanu izolacji itp.
- pomiary instalacji odgromowych,
- okresowe kontrole urządzeń w strefach zagrożonych wybuchem,
- okresowe badania sprzętu dielektrycznego,
- badanie natężenia oświetlenia elektrycznego na stanowiskach pracy.

27 lat tradycji !!!



KASZUBY – DOMKI POD ŚWIERKAMI

Gospodarstwo
Agroturystyczne



77-100 Mądrzechowo, ul. Świerkowa 7
tel. 798 872 362
kaszuby-domkipodswierkami.pl
krzysztof.reclaf@gmail.com

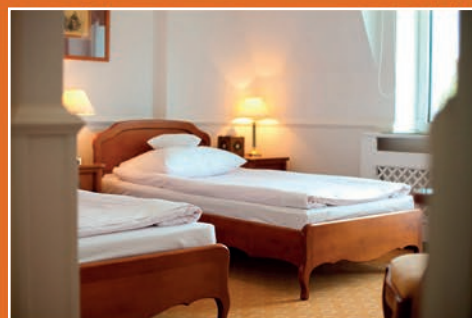
Serdecznie zapraszamy na rodzinny wypoczynek do malowniczej wsi Mądrzechowo, położonej na Pojezierzu Bytowskim. Ośrodek znajduje się na północnej części łobeliowego jeziora Gubisz. Jest to bardzo czyste jezioro, którego linia brzegowa jest bardzo dobrze dostępna. To wspaniałe miejsce, położone pośród pól i lasów, w którym cieszyć się można pięknem przyrody. Oferujemy Państwu bardzo dobre warunki wypoczynkowe. Nasza oferta kierujemy w szczególności do osób ceniących sobie ciszę i spokój oraz wypoczynek z dala od miejskiego szumu. Do Państwa dyspozycji mamy 2 domki sześciuosobowe, kuchnię z wyposażeniem oraz łazienkę. W cenę wynajmu wliczona jest czysta pościel, prąd i woda.

HOTEL SZRENICOWY DWÓR

W SZKLARSKIEJ PORĘBIE



DOSKONAŁA LOKALIZACJA
WYJĄTKOWA, RODZINNA ATMOSFERA



Jeżeli należysz do osób, które chciałyby znaleźć się w miejscu odległym od codziennych trosk i pozwalającym na błogi wypoczynek, zapraszamy do położonej na skraju **Sudetów Zachodnich** i **Karkonoszy Szklarskiej Poręby**, a dokładniej do **Hotelu Szrenicowy Dwór**.

Położony jest on w doskonałej lokalizacji, w pobliżu licznych tras rowerowych i stoków narciarskich, a zza jego okien rozpościera się piękna panorama gór. To, plus komfortowe pokoje, pozwalają napawać się pięknem wakacyjnych chwil – zarówno zimą, jak i latem.

Hotel Szrenicowy Dwór to **33 pokoje**, w których znajduje się w sumie **70 miejsc noclegowych** – wszystkie posiadają łazienkę i wyposażone zostały w telewizor oraz bezprzewodowy internet. Mamy też to, czego nie posiadają inne hotele – wyjątkową, rodzinną atmosferę, dzięki której poczujecie się Państwo jak u siebie w domu.

Organizujemy **wesela, bankiety, spotkania i szkolenia** z wykorzystaniem sali konferencyjnej.

Przygotowaliśmy również **wiele pakietów pobytowych**, dzięki którym można zorganizować sobie wymarzone ferie, święta albo wspaniały weekend w Szklarskiej Porębie.

58-580 SZKLARSKA PORĘBA
UL. WZGÓRZE PADEREWSKIEGO 12
TEL. +48 75 717 34 61
WWW.HOTELSZRENICOWYDWOR.PL

Kreujemy jakość usług pogrzebowych

Gamma

WAŁBRZYSKI DOM POGRZEBOWY

Jakość.



Wałbrzych, ul. Sokołowskiego 1a
www.gamma.walbrzych.pl



Zakład Usług Ortopedycznych ŁAPKA

Zakład Usług Ortopedycznych Łapka jest firmą o długiej tradycji i bogatym doświadczeniu. W firmie pracuje zrębny zespół fachowców: techników ortopedycznych, fizjoterapeutów. Poprzez udział w sympozjach, szkoleniach, krajowych i zagranicznych ciągle doskonalimy swoje umiejętności. Korzystając z uwag i opinii naszych pacjentów oraz najnowszej wiedzy w dziedzinie techniki ortopedycznej i rehabilitacyjnej stale ulepszamy nasze produkty. Podejmujemy się wykonania najbardziej skomplikowanych zleceń. Dokładamy wszelkich starań aby nasza pomoc udzielana pacjentowi była kompleksowa. Naszym zadaniem jest dostarczenie pacjentom przedmiotów ortopedycznych wysokiej jakości wg ich indywidualnych potrzeb. Zapraszamy do Naszych pracowni na terenie Wałbrzycha oraz Legnicy. Zapewniamy bezpłatne konsultacje oraz miary w domu u pacjenta. Zaopatrujemy pacjentów z województwa dolnośląskiego oraz ościennych.

Poszukujących zaopatrzenia ortopedycznego i rehabilitacyjnego produkcji seryjnej zapraszamy do zapoznania się z szeroką ofertą Specjalistycznych Sklepów Medycznych i Punktów Ortopedycznych ULMED Sp. z o.o..

Realizujemy zlecenia Narodowego Funduszu Zdrowia, prowadzimy wypożyczalnię sprzętu rehabilitacyjnego oraz serwis.

www.zuort.pl



Zakład Usług Ortopedycznych Łapka



ŁAPKA
Zakład Usług Ortopedycznych

Zakład Ortopedyczny Legnica Zakład Ortopedyczny Wałbrzych

ul. Oświęcimska 14
tel. 76 852 45 36

ul. Armii Krajowej 5a
tel. 74 846 14 27



Sieć Sklepów Medycznych Ulmed



ULMED
Sklepy Medyczne Sp. z o.o.

Sklep Medyczny Legnica
ul. Działkowa 42
tel. 76 862 24 15

Sklep Medyczny Lubin
ul. Leśna 8
tel. 76 728 26 22

Sklep Medyczny Wałbrzych
ul. al. Wyzwolenia 25
tel. 74 843 95 26

Sklep Medyczny Legnica
ul. Jana Pawła II 6
tel. 76 854 94 85

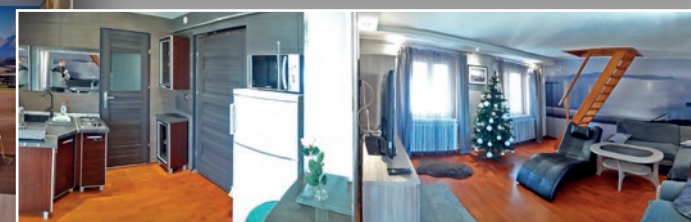
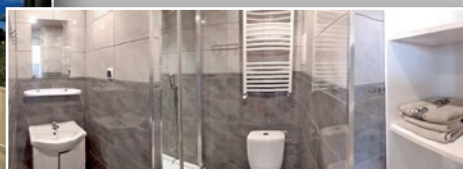
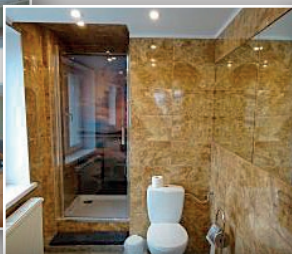
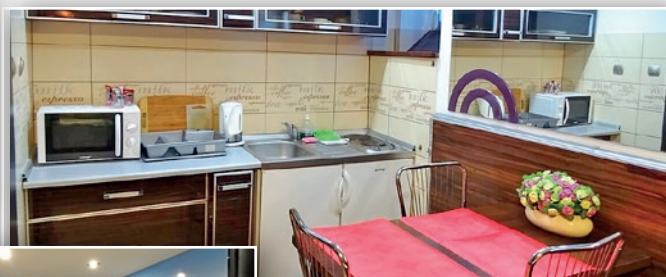
Sklep Medyczny Polkowice
ul. B. Kominka 7
tel. 76 746 08 71



ANDRZEJÓWKA

POKOJE GOŚCINNE

Jest mi bardzo miło zaproponować noclegi, pokoje gościnne oraz pracownicze na wysokim poziomie i w konkurencyjnych cenach. Nasze pokoje gwarantują idealne warunki do wypoczynku i nabrania energii, a dodatkowo proponujemy niesamowite atrakcje w okolicy. Wszystkie pokoje posiadają niezależne, osobne wejścia oraz są wyposażone w TV, WiFi, kuchnie i łazienki z prysznicami. Dodatkowo mamy bezpłatny monitorowany parking.



Większość pokoi ma swoje niezależne balkony, a nasi klienci mogą bez ograniczeń korzystać z dużego ogrodu, w którym znajdują się urozniczenia dla dzieci, grill, ławki, leżaki

58-310 Szczawno-Zdrój, ul. Wita Stwosza 5/1; ul. Kolejowa 27a
e-mail: andrzej.sikon30@wp.pl
www.noclegi-szczawno.pl tel. 603 892 700

**SKOKI
SPADOCHRONOWE
W GÓRACH**



Szukasz odlatowego prezentu? Chcesz skoczyć z samolotu?
Zorganizować niepowtarzalną imprezę - DZWOŃ
788 025 035
Skok z kamerowaniem HD

